

GLAMSTONE

**20
21**

ABITARE
LA CERAMICA

The ceramic product transforms and evolves through an accurate comparison with natural stone. Every surface detail reflects the authentic fascination of the material, capturing its beauty and force, becoming a true protagonist of the architectural project.

Le produit céramique se transforme et évolue à travers une comparaison valable avec la pierre naturelle. Chaque détail superficiel reflète le charme authentique de la matière et s'approprie de sa beauté et de sa ténacité en devenant le véritable protagoniste du projet architectural.

Das keramische Produkt wird umgewandelt und entwickelt sich durch einen qualifizierten Vergleich mit Naturstein weiter. Jedes Oberflächendetail spiegelt den authentischen Reiz des Materials wider, fängt seine Schönheit und Robustheit ein und wird zum wahren Protagonisten des Architekturprojekts.

El producto cerámico se transforma y evoluciona a través de una cualificada comparación con la piedra natural. Cada detalle superficial refleja el encanto auténtico de la materia, y capta su belleza y tenacidad convirtiéndose en el verdadero protagonista del proyecto arquitectónico.

Керамический продукт трансформируется и эволюционирует путем умелого сопоставления с природным камнем. Каждая деталь поверхности отражает подлинное очарование материи, передает ее красоту и твердость, становясь главной составляющей архитектурного проекта.

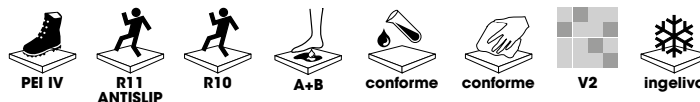


Glamstone 60x60 Silver Ret

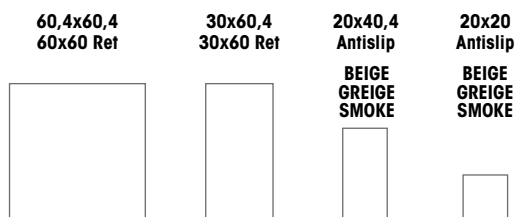
GLAMSTONE

Il prodotto ceramico si trasforma e si evolve attraverso un qualificato paragone con la pietra naturale. Ogni dettaglio superficiale rispecchia il fascino autentico della materia, ne carpisce la bellezza e la tenacia diventando il vero e proprio protagonista del progetto architettonico.

GRES PORCELLANATO COLORATO IN MASSA DIGITALE
 PORCELAIN TILES WITH COLOURED BODY DIGITAL
 GRÈS CÉRAME TEINTE DANS LA MASSE DIGITAL
 EINGEFAERBTES FEINSTEINZEUG DIGITAL
 GRES PORCELÁNICO COLOREADO EN MASA DIGITAL
 ЦВЕТНОЙ КЕРАМОГРАНИТ, ПРОКРАШЕННЫЙ ПО ВСЕЙ МАССЕ



GLAMSTONE



SILVER

GREY

SMOKE

GREIGE

BEIGE



Glamstone 60x60 Grey Ret



Glamstone 30x60,4 Greige - 30x30 Greige Mosaico - 30x34 Greige Mosaico Esagono

Glamstone 60x60 Smoke - 30x34 Smoke Mosaico Esagono - 30x34 Silver Mosaico Esagono







Glamstone Silver 30x34 Mosaico Esagono

GLAMSTONE

SILVER

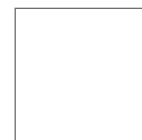
PEI IV R10



GRES PORCELLANATO COLORATO IN MASSA DIGITALE
 PORCELAIN TILES WITH COLOURED BODY DIGITAL
 GRÈS CÉRAMÉ TEINTE DANS LA MASSE DIGITAL
 EINGEFAERBTES FEINSTEINZEUG DIGITAL
 GRES PORCELÁNICO COLOREADO EN MASA DIGITAL
 ЦВЕТНОЙ КЕРАМОГРАНИТ, ПРОКРАШЕННЫЙ ПО ВСЕЙ МАССЕ



60,4x60,4
 24"x24" 4 **670**



60x60 Ret
 24"x24" Rect 4 **695**



30x60,4
 12"x24" 8 **660**



30x60 Ret
 12"x24" Rect 8 **693**

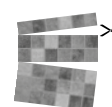
DECORI . DECORS . DECORS . DEKORE . DECORACIONES . ДЕКОРЫ



Mosaico 30x30 11 **810**

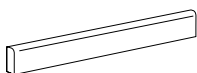


Mosaico 30x34 5 **860**



Mosaico su rete utilizzabile anche per rivestimento.
 Mosaic on net to be used for wall or tiling too.
 Netzwerklebets Mosaik, welches sich auch als
 Wandverkleidung eignet.
 Mosaïque sur support utilisable également pour le
 revêtement.
 Mosaico en red utilizable también como revestimiento.
 Мозаика на сетке, может использоваться также и
 для облицовки.

PEZZI SPECIALI . TRIM TILES . PIECES SPECIALES FORMTEILE . PIEZAS ESPECIALES . СПЕЦИАЛЬНЫЙ ЭЛЕМЕНТ



Battiscopa 7,5x60,4 16 **110**

GLAMSTONE SILVER

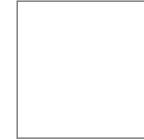
GLAMSTONE

GREY

PEI IV R10



GRES PORCELLANATO COLORATO IN MASSA DIGITALE
 PORCELAIN TILES WITH COLOURED BODY DIGITAL
 GRÈS CÉRAME TEINTE DANS LA MASSE DIGITAL
 EINGEFAERBTES FEINSTEINZEUG DIGITAL
 GRES PORCELÁNICO COLOREADO EN MASA DIGITAL
 ЦВЕТНОЙ КЕРАМОГРАНИТ, ПРОКРАШЕННЫЙ ПО ВСЕЙ МАССЕ



60,4x60,4
 24"x24" 4 **670**



60x60 Ret
 24"x24" Rect 4 **695**



30x60,4
 12"x24" 8 **660**



30x60 Ret
 12"x24" Rect 8 **693**

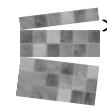
DECORI . DECORS . DECORS . DEKORE . DECORACIONES . ДЕКОРЫ



Mosaico 30x30 11 **810**

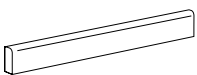


Mosaico 30x34 5 **860**



Mosaico su rete utilizzabile anche per rivestimento.
 Mosaic on net to be used for wall or tiling too.
 Netzwerklebets Mosaik, welches sich auch als
 Wandverkleidung eignet.
 Mosaïque sur support utilisable également pour le
 revêtement.
 Mosaico en red utilizable también como revestimiento.
 Мозаика на сетке, может использоваться также и
 для облицовки.

PEZZI SPECIALI . TRIM TILES . PIECES SPECIALES FORMTEILE . PIEZAS ESPECIALES . СПЕЦИАЛЬНЫЙ ЭЛЕМЕНТ



Battiscopa 7,5x60,4 16 **110**

GLAMSTONE GREY

GLAMSTONE

SMOKE

PEI IV R10



GRES PORCELLANATO COLORATO IN MASSA DIGITALE
 PORCELAIN TILES WITH COLOURED BODY DIGITAL
 GRÈS CÉRAMÉ TEINTE DANS LA MASSE DIGITAL
 EINGEFAERBTES FEINSTEINZEUG DIGITAL
 GRES PORCELÁNICO COLOREADO EN MASA DIGITAL
 ЦВЕТНОЙ КЕРАМОГРАНИТ, ПРОКРАШЕННЫЙ ПО ВСЕЙ МАССЕ



60,4x60,4
 24"x24"  4 **670**



60x60 Ret
 24"x24" Rect  4 **695**



30x60,4
 12"x24"  8 **660**



30x60 Ret
 12"x24" Rect  8 **693**




20x40,4 Antislip **R11**
 7^{7/8}"x15^{3/4}"  18 **580**




20x20 Antislip **R11**
 7^{7/8}"x7^{7/8}"  34 **580**

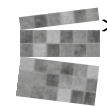
DECORI . DECORS . DECORS . DEKORE . DECORACIONES . ДЕКОРЫ



Mosaico 30x30  11 **810**

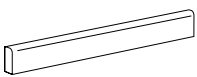


Mosaico 30x34  5 **860**



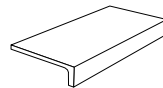
Mosaico su rete utilizzabile anche per rivestimento.
 Mosaic on net to be used for wall or tiling too.
 Netzwerklebets Mosaik, welches sich auch als
 Wandverkleidung eignet.
 Mosaïque sur support utilisable également pour le
 revêtement.
 Mosaico en red utilizable también como revestimiento.
 Мозаика на сетке, может использоваться также и
 для облицовки.


PEZZI SPECIALI . TRIM TILES . PIECES SPECIALES FORMTEILE . PIEZAS ESPECIALES . СПЕЦИАЛЬНЫЙ ЭЛЕМЕНТ



Battiscopa 7,5x60,4  16 **110**

GLAMSTONE SMOKE



Elle 15x30x3,7  8 **280**

GLAMSTONE SMOKE

GLAMSTONE

GREIGE

PEI IV R10



GRES PORCELLANATO COLORATO IN MASSA DIGITALE
 PORCELAIN TILES WITH COLOURED BODY DIGITAL
 GRÈS CÉRAME TEINTE DANS LA MASSE DIGITAL
 EINGEFAERBTES FEINSTEINZEUG DIGITAL
 GRES PORCELÁNICO COLOREADO EN MASA DIGITAL
 ЦВЕТНОЙ КЕРАМОГРАНИТ, ПРОКРАШЕННЫЙ ПО ВСЕЙ МАССЕ



60,4x60,4
 24"x24" 4 **670**



60x60 Ret
 24"x24" Rect 4 **695**



30x60,4
 12"x24" 8 **660**



30x60 Ret
 12"x24" Rect 8 **693**



20x40,4 Antislip
 7^{7/8}"x15^{3/4}" 18 **580** R11



20x20 Antislip
 7^{7/8}"x7^{7/8}" 34 **580** R11

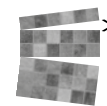
DECORI . DECORS . DECORS . DEKORE . DECORACIONES . ДЕКОРЫ



Mosaico 30x30 11 **810**

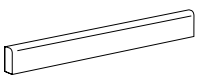


Mosaico 30x34 5 **860**

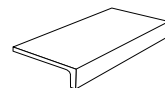


Mosaico su rete utilizzabile anche per rivestimento.
 Mosaic on net to be used for wall or tiling too.
 Netzwerklebets Mosaik, welches sich auch als
 Wandverkleidung eignet.
 Mosaïque sur support utilisable également pour le
 revêtement.
 Mosaico en red utilizable también como revestimiento.
 Мозаика на сетке, может использоваться также и
 для облицовки.

PEZZI SPECIALI . TRIM TILES . PIECES SPECIALES FORMTEILE . PIEZAS ESPECIALES . СПЕЦИАЛЬНЫЙ ЭЛЕМЕНТ



Battiscopa 7,5x60,4 16 **110**



Elle 15x30x3,7 8 **280**

GLAMSTONE GREIGE

GLAMSTONE GREIGE

GLAMSTONE

BEIGE

PEI IV R10



GRES PORCELLANATO COLORATO IN MASSA DIGITALE
 PORCELAIN TILES WITH COLOURED BODY DIGITAL
 GRÈS CÉRAMÉ TEINTE DANS LA MASSE DIGITAL
 EINGEFAERBTES FEINSTEINZEUG DIGITAL
 GRES PORCELÁNICO COLOREADO EN MASA DIGITAL
 ЦВЕТНОЙ КЕРАМОГРАНИТ, ПРОКРАШЕННЫЙ ПО ВСЕЙ МАССЕ



60,4x60,4
 24"x24"  4 **670**



60x60 Ret
 24"x24" Rect  4 **695**



30x60,4
 12"x24"  8 **660**



30x60 Ret
 12"x24" Rect  8 **693**




20x40,4 Antislip
 7^{7/8}"x15^{3/4}"  18 **580** **R11**




20x20 Antislip
 7^{7/8}"x7^{7/8}"  34 **580** **R11**

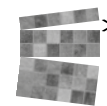
DECORI . DECORS . DECORS . DEKORE . DECORACIONES . ДЕКОРЫ



Mosaico 30x30  11 **810**

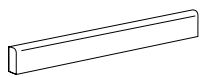


Mosaico 30x34  5 **860**



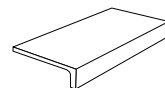
Mosaico su rete utilizzabile anche per rivestimento.
 Mosaic on net to be used for wall or tiling too.
 Netzwerklebens Mosaik, welches sich auch als
 Wandverkleidung eignet.
 Mosaïque sur support utilisable également pour le
 revêtement.
 Mosaico en red utilizable también como revestimiento.
 Мозаика на сетке, может использоваться также и
 для облицовки.


PEZZI SPECIALI . TRIM TILES . PIECES SPECIALES FORMTEILE . PIEZAS ESPECIALES . СПЕЦИАЛЬНЫЙ ЭЛЕМЕНТ



Battiscopa 7,5x60,4  16 **110**

GLAMSTONE BEIGE



Elle 15x30x3,7  8 **280**

GLAMSTONE BEIGE













IMBALLI . PACKING . EMBALLAGES . VERPAKUNG . TABLA DE EMBALAJES . УПАКОВКА

	± mm	pz/box	m ² /box	kg/m ²	box/plt	m ² /plt	kg/plt
60,4x60,4	8,2	4	1,46	16,20	32	46,72	782
60x60 Ret	8,2	4	1,44	16,20	32	46,08	771
30x60,4	8,2	8	1,45	16,20	40	58,00	965
30x60 Ret	8,2	8	1,44	16,20	40	57,60	958
30x30 Mosaico	8,2	11	1,00	16,20	30	30,00	511
30x34 Mosaico	8,2	5	0,51	16,20	60	30,60	521
20x40,4 Antislip	8,2	18	1,46	16,20	48	70,08	1160
20x20 Antislip	8,2	34	1,36	16,20	48	65,28	1083

* CARATTERISTICHE TECNICHE

TECHNICAL CHARACTERISTICS - CARACTERISTIQUES TECHNIQUES - TECHNISCHE DATEN - CARACTERÍSTICAS TÉCNICAS - ТЕХНИЧЕСКИЕ ХАРАКТЕРИСТИКИ

GRES PORCELLANATO COLORATO IN MASSA DIGITALE - PORCELAIN TILES WITH COLOURED BODY INKJET - GRÈS CÉRAME TEINTE DANS LA MASSE DIGITAL
EINGEFAERTES FEINSTEINZEUG DIGITAL - GRES PORCELÁNICO COLOREADO EN MASA DIGITAL - ЦВЕТНОЙ КЕРАМОГРАНИТ, ПРОКРАШЕННЫЙ ПО ВСЕЙ МАССЕ

caratteristica tecnica technical characteristic caracteristique technique Technische eigenschaft característica técnica техническая характеристика	norma di riferimento reference standard norme de référence Besugsnorm norma de referencia используемый стандарт	valore richiesto value required valeur requise Geforderter wert valor requerido требуемое значение	rispondenza alla norma accordance to the norme correspondance à la norme Übereinstimmung an die Norme conformidad a la norma соответствие требованиям стандарта
 assorbimento d'acqua (E) water absorption (E) absorption d'eau (E) Feuchtigkeitsaufnahme (E) absorción de agua (E) водопоглощение (E)	ISO 10545-3	≤ 0,5%	conforme according to conformes Gemä conforme соответствует
 forza di rottura (S) breaking strength (S) contrainte de rupture (S) Bruchkraft (S) fuerza de rotura (S) сопротивление разрыву (S)	ISO 10545-4	spessore ≥ 7,5mm ≥ 1300 N spessore < 7,5mm ≥ 700 N	conforme according to conformes Gemä conforme соответствует
 resistenza alla flessione (R) bending strength (R) résistance a la flexion (R) mechanischer widerstand (R) resistencia a la flexión (R) сопротивление изгибу (R)	ISO 10545-4	≥ 35 N/mm ²	conforme according to conformes Gemä conforme соответствует
 resistenza all'abrasione superficiale PEI resistance to abrasion PEI résistance à l'abrasion PEI Abriebfestigkeit PEI resistencia a la abrasión superficial PEI Износостойкость	ISO 10545-7	secondo i dati del costruttore according to producer's selon les éléments du constructeur laut Angaben des Herstellers según los datos del fabricante согласно данным изготовителя	indicato su catalogo indicated in the catalogue indiqué sur le catalogue im Prospekt angegeben indicado en el catálogo приведено в каталоге
 resistenza agli sbalzi termici thermal shock resistance résistance aux écarts de température Temperaturwechselbeständigkeit resistencia al choque térmico стойкость к перепадам температуры	ISO 10545-9	nessun campione deve presentare difetti visibili no sample must show visible defects aucun échantillon ne doit présenter des défauts visibles Kein Exemplar soll sichtbare Schäden aufweisen ninguna muestra debe presentar defectos visibles ни один образец не должен иметь видимых дефектов	conforme according to conformes Gemä conforme соответствует
 resistenza al gelo frost resistance résistance au gel Frostbeständigkeit resistencia al hielo морозостойкость	ISO 10545-12	resistenti résistant résistants Widerstandsfähig resistentes стойкие	resistenti résistant résistants Widerstandsfähig resistentes стойкие
 fattore di resistenza alla scivolosità anti-slip resistance grade gré de résistance à la glissance Rutschfestigkeit factor de resistencia al deslizamiento сопротивление скольжению	DIN 51130	secondo i dati del costruttore according to producer's selon les éléments du constructeur laut Angaben des Herstellers según los datos del fabricante согласно данным изготовителя	indicato su catalogo indicated in the catalogue indiqué sur le catalogue im Prospekt angegeben indicado en el catálogo приведено в каталоге
 caratteristiche dimensionali size characteristics caracteristiques dimensionelle Masseigenschaften características dimensionales геометрические параметры	ISO 10545-2	lunghezza e larghezza / lenght and width / longueur et largeur Länge und Breite / longitud y anchura / длина и ширина..... ± 0,6% (max ± 2 mm) spessore / thickness / épaisseur / Stärke/ espesor / толщина ± 5% (max ± 0,5 mm) ortogonalità / wedging / orthogonalité / Rechtwinkligkeit ortogonalidad / перпендикулярность ± 0,5% (max ± 2 mm) planarità / flatness / planéité / Ebenlichkeit / planaridad // плоскостность ± 0,5% (max ± 2mm)	conforme according to conformes Gemä conforme соответствует
 coefficiente di dilatazione termica lineare linear thermal expansion coefficient coefficient de expansion térmica linear Wärmeausdehnungskoeffizient coeficiente de dilatación térmica lineal коэффициент линейного теплового расширения	ISO 10545-8	metodo di prova disponibile test method available méthode d'essai disponible Verfügbare Prüfmethode método de ensayo disponible предусмотрен метод испытаний	α ≤ 7 x 10 ⁻⁶ /°C
 resistenza ai prodotti chimici resistance to chemicals résistance aux produits chimiques Chemikalienfestigkeit resistencia química устойчивость к воздействию химических агентов	ISO 10545-13	min. GB-UB	conforme according to conformes Gemä conforme соответствует
 fattore di resistenza alla scivolosità in presenza di acqua a piedi nudi slip resistance factor in the presence of water and bare feet facteur de résistance à la glissance pieds nus en présence d'eau Rutschfestigkeit im Nassbereich beim Begehen mit bloßen Füßen factor de resistencia al deslizamiento en presencia de agua con pies descalzos коэффициент устойчивости к скольжению босыми ногами при наличии воды	DIN 51097	secondo i dati del costruttore according to producer's selon les éléments du constructeur laut Angaben des Herstellers según los datos del fabricante согласно данным изготовителя	indicato su catalogo indicated in the catalogue indiqué sur le catalogue im Prospekt angegeben indicado en el catálogo приведено в каталоге
 resistenza alle macchie stain resistance résistance aux taches Fleckenfestigkeit resistencia a las manchas стойкость к образованию пятен	ISO 10545-14	classe ≥ 3	conforme according to conformes Gemä conforme соответствует

* Secondo la norma EN 14411 (ISO 13006) metodi di prova UNI EN ISO 10545 Appendice G per piastrelle ceramiche pressate a secco a basso assorbimento d'acqua E≤0,5% Gruppo Bla.
Following the EN 14411 (ISO 13006) norms and test cases UNI ISO 10545 appendix G for ceramic tiles dry pressed with low water absorption E≤0,5% group Bla.
Selon les normes EN 14411 (ISO 13006) méthodes d'essais UNI EN ISO 10545 Appendice G pour carreaux céramiques pressés à sec, à basse absorption d'eau E≤0,5% groupe Bla.
Nach der Norm EN 14411 (ISO 13006) Prüfmethode UNI EN ISO 10545 Zulage G für trockengepresste Fliesen mit niedriger Wasseraufnahme E≤0,5% Gruppo Bla.
Según la norma EN 14411 (ISO 13006) métodos de ensayo UNI EN ISO 10545 Apéndice G para baldosas cerámicas prensadas en seco con baja absorción de agua E#0,5% Grupo Bla.
В соответствии с требованиями стандарта EN 14411 (ISO 13006), методы испытаний по UNI EN ISO 10545, Приложение G, для керамической плитки сухого прессования с низким водопоглощением E≤0,5%, группа Bla.

GLAMSTONE

**20
21**

ABITARE
LA CERAMICA

SEDE COMMERCIALE: via Radici Nord, 164 - 42014 Castellarano (RE) Italy
tel. +39 0536 188 08 61 . fax +39 0536 188 08 60
mail: infoabitare@gresmalt.it . www.abitarelaceramica.it

GRUPPO CERAMICHE
GRESMALT

GRUPPO CERAMICHE GRESMALT SPA . via Statale 467, 45 . 42013 Casalgrande (RE) Italy



Ceramics of Italy